

## Gebraucht Hyster H12,00XM

<b>Tragkraft:</b>	12000 kg
<b>Masttyp:</b>	Duplex
<b>Hubhöhe:</b>	4580 mm
<b>Bauhöhe:</b>	4050 mm
<b>Eigengewicht:</b>	17044 kg
<b>Baujahr:</b>	2003
<b>Betriebsstunden:</b>	21961
<b>Antriebsart:</b>	Diesel
<b>Technischer Zustand:</b>	normal
<b>Optischer Zustand:</b>	normal
<b>Gabellänge:</b>	2450 mm

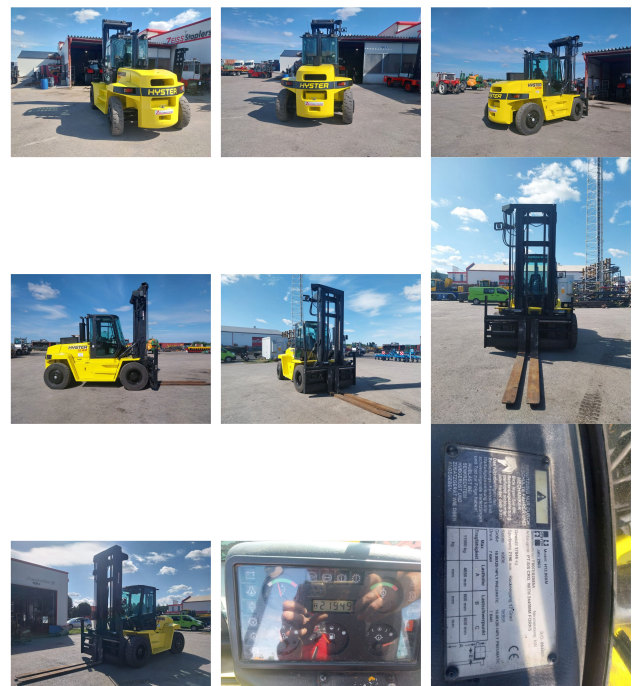
**Interne Nr.:** GM121423

**Fahrgestell-Nr.:** F007E02585A

**Beschreibung:** Der Preis versteht sich ab Werk AT-2453 Sommerein und basiert auf unseren AGB veröffentlicht unter [www.zeiss-forkliftcenter.at](http://www.zeiss-forkliftcenter.at). Irrtümer, Änderungen und Angabenfehler vorbehalten. Gebrauchsmaschinen ohne Garantie und Gewährleistung. Hierbei handelt es sich um ein unverbindliches Angebot.

**Anbaugeräte:**

**Sonderausstattung:** Arbeitsscheinwerfer hinten  
Arbeitsscheinwerfer vorn Heizung  
Vollkabine



Zwischenverkauf vorbehalten.